



KITZBÜHEL 4 PLÄTZE 4 SCHÄTZE

Selbst in den milden Jahreszeiten, wenn sich die Natur in saftigem Grün zeigt, kann man in Kitzbühel beobachten, wie weiße Bälle vom Himmel fallen. Weite Abschläge passieren massive Felsen, Annäherungen überbrücken Schluchten und Putts rollen über perfekte Grüns – willkommen zu einer Golfrunde in Kitzbühel. Wenn Sie die legendärste Sportstadt der Alpen besuchen, soll natürlich auch die Abwechslung nicht zu kurz kommen. Alleine 4 Golfplätze vor Ort fordern Sie heraus.

During mild seasons, even when the countryside is in full bloom, white balls can be seen falling from the sky in Kitzbühel. Wide tee shots flying past massive rocks, approach shots spinning over deep ravines and putts rolling over perfect greens – welcome to a round of golf in Kitzbühel! When you're visiting the most legendary city of sports in the Alps, variety is a must. Hence 4 golf courses challenge you.



Mit vier idyllischen Top-Plätzen zeichnet sich die legendärste Sportstadt der Alpen als wahres Golfparadies aus.

The most legendary city of sports in the Alps is home to four idyllic top quality golf courses.

GOLFPLATZ KITZBÜHEL-SCHWARZSEE-REITH 18 Loch | holes

Für alle Golftypen, abwechslungsreiche Fairways, anspruchsvolle Wasserhindernisse und ein prächtiges Panorama.

Suitable for all golfers, the course features a diverse range of fairways, challenging water hazards and stunning panoramic views.

GOLFPLATZ EICHENHEIM 18 Loch | holes

Exklusives Ambiente und hohes sportliches Niveau. Der großzügig angelegte Championship-Parcours war Austragungsort der PGA-Tour.

An exclusive atmosphere and an excellent venue for high-level players, this extensive championship course has also played host to the PGA.

GOLFPLATZ KITZBÜHEL 9 Loch | holes

Wer eine echte sportliche Herausforderung sucht, kann sich auf diesem wunderschönen Platz mit den Top-Spielern des Golfclubs Kitzbühel messen.

Anyone looking to truly put their skills to test can compete on this beautiful course against top players belonging to the Kitzbühel Golf Club.

GOLFPLATZ RASMUSHOF 9 Loch | holes


Perfekt für Golfeinsteiger, jedoch auch für geübte Spieler und sogar für Profis immer wieder eine sportliche Herausforderung.


Perfect for beginners, this course also presents a challenge to more advanced players and seasoned professionals.

 St. Andreas Pfarrkirche & Liebfrauenkirche


 Kitzbüheler Innenstadt


 Rathaus

 Katharinenkirche

 Hahnenkammbahn

 Hornbahn

 Sportpark Kitzbühel

 Museum Kitzbühel

GOLFPLATZ KITZBÜHEL-SCHWARZSEE-REITH

Das Panorama: Einzigartig. Der Course: Flach bis hügelig, vielseitig herausfordernd. Die Küche: exquisit. Die Begeisterung wächst Schlag für Schlag. Mitten in Kitzbühels Alpen, umgeben vom Hahnenkamm und Kitzbüheler Horn, Wäldern und Wiesen, liegt sein besonderer Reiz in den Wasserhindernissen, den flachen Fairways der Holes 1 bis 9 sowie dem hügeligen Profil der Holes 10 bis 18. Das ausgewogene Terrain macht den Golfplatz zur perfekten Spielwiese für alle Golftypen. Ob Anfänger oder Single Handicap-Spieler: Auf diesem Platz wird Golfen zur Faszination.

The panorama - unique. The course - flat to hilly, challenging on many levels. The cuisine - exquisite. The thrill grows with each swing. It's right in the heart of Kitzbühel, surrounded by the Hahnenkamm mountain, Kitzbüheler Horn, forests and meadows, yet its water obstacles, the flat fairways of holes 1 to 9 and the undulating profile of holes 10 to 18 are its extra-special charm. This balanced terrain makes the golf course the perfect playing grounds for all kinds of golfers. Beginners and single handicap players alike will fall in love with golf like never before on this course.

Montag - Sonntag | Monday - Sunday

	30. Juni 30 June	1. Juli - 30. September 1 July - 30 September	1. Oktober - Ende 1 October - End
18 Loch 18 holes	EUR 87,00	EUR 95,00	EUR 87,00
ab 14.30 Uhr from 2.30 pm	EUR 63,00	EUR 63,00	EUR 63,00
ab 16.00 Uhr from 4.00 pm	EUR 55,00	EUR 55,00	EUR 55,00
10 + 1 Greenfee 18 Loch 10 + 1 green fee 18 holes	EUR 700,00	EUR 700,00	EUR 700,00
10 + 1 Greenfee 9 Loch 10 + 1 green fee 9 holes	EUR 500,00	EUR 500,00	EUR 500,00

Jugendliche bis 18 Jahre | Juniors (up to 18 years)

-50 % auf das volle Greenfee | 50 % reduction on green fee



KONTAKT | CONTACT:
Golfweg 35, 6370 Kitzbuhel
T +43 (0)53 56 66660 - 70
golfschwarzsee@kitzbuehel.com
www.golf-schwarzsee.com



- :: 18 Loch | 18 holes
- :: Überdachte Driving Range | Covered driving range
- :: Putting & Chipping Green | Putting & chipping green
- :: Pitching Green | Pitching green area
- :: Golfakademie | Golf academy
- :: Proshop | Pro shop
- :: Clubrestaurant | Club restaurant

- :: Weiß | White PAR 72 CR 72,4 Slope 135
- :: Gelb | Yellow PAR 72 CR 71,2 Slope 133
- :: Blau | Blue PAR 72 CR 67,9 Slope 130
- :: Rot | Red PAR 72 CR 72,2 Slope 131
- :: Orange | Orange PAR 72 CR 70,8 Slope 127

Zusatzleistungen:

20 % Ermäßigung auf 18 Loch mit der Gästekarte von Kitzbühel Tourismus.
Range Bälle inkl. Driving Range EUR 4,00 | Trolley EUR 8,00

Additional services:

20 % reduction on the price of an 18 hole game with the Kitzbuhel Tourismus guest card.
Rangeballs incl. Driving range EUR 4.00 | Trolley EUR 8.00



- :: 18 Loch | 18 holes
- :: Driving Range | Driving range
- :: Putting Green | Putting green
- :: Golfschule | Golf school
- :: Shop | Shop
- :: Gasthaus Eichenheim | Gasthaus Eichenheim

- :: Gelb | Yellow PAR 71 CR 70,9 Slope 135
- :: Rot | Red PAR 71 CR 72,4 Slope 131
- :: Weiß | White PAR 71 CR 72,8 Slope 135
- :: Blau | Blue PAR 71 CR 74,8 Slope 134

Sonstiges: Doglegs, große Bunker und dichtes Rough fordern präzises Spiel. Ein besonderer Höhepunkt ist der Abschlag über einen 50-Meter-Abgrund, der so manchem den Atem stocken lässt.

Other: Dog legs, large bunkers and thick rough require precise play. A particular highlight of the course is a tee shot over a 50-metre precipice, the scale of which is enough to take many players' breath away.

GOLFPLATZ EICHENHEIM

Der Platz in Eichenheim gilt als einer der überragendsten Plätze in Österreich. Ein gewaltiger und unvergesslicher golferischer Test, designed vom Amerikaner Kyle Phillips, inmitten der malerischen Landschaft Kitzbühels. Steile Felswände und dichte Laubwälder charakterisieren den 6.092 Meter Par 71-Kurs, der im Jahr 2001 eröffnet wurde. Es ist die Abwechslung, die das Layout von Eichenheim so brillant macht. Als Hintergrund für viele Fairways dienen der Ehrfurcht gebietende Wilde Kaiser und die Hohen Tauern, die mit ihren imposanten Felswänden, tiefen Schluchten und verschneiten Gipfeln atemberaubende Blicke bieten. Direkt am Golfplatz liegt das Grand Tirolia Hotel Kitzbühel, Curio Collection by Hilton, das auf einzigartige Weise Moderne und Bodenständigkeit miteinander verbindet und Wohlfühlen auf höchstem Niveau garantiert.

The Eichenheim golf course is one of the most outstanding in Austria. Nestled in the picturesque surroundings of Kitzbuhel and designed by the American architect Kyle Phillips, it presents a demanding and unforgettable golfing challenge. Opened in 2001, the 6,092 metre, par 71 course winds its way past sheer rock faces and dense deciduous woodland. It is these varied surroundings that make Eichenheim such a brilliant course. The awe-inspiring Wilder Kaiser and Hohe Tauern mountains with their majestic crags, deep gorges and snowy peaks form a breathtaking backdrop to many of the fairways. The Grand Tirolia Hotel Kitzbühel, Curio Collection by Hilton is situated directly alongside the Eichenheim Golf Course. Offering a unique mix of traditional and modern values, it features a luxurious spa to leave guests feeling refreshed and revitalised.

Montag - Sonntag | Monday - Sunday

	30. Juni 30 June	1. Juli - 30. September 1 July - 30 September	1. Oktober - Ende 1 October - End
8.00 - 14.30 Uhr 8.00 - 2.30 pm	EUR 80,00	EUR 99,00	EUR 80,00
ab 14.30 Uhr from 2.30 pm	EUR 50,00	EUR 60,00	EUR 50,00
ab 16.00 Uhr from 4.00 pm	EUR 40,00	EUR 40,00	EUR 40,00
9 Loch 9 holes	EUR 40,00	EUR 40,00	EUR 40,00



KONTAKT | CONTACT:
Eichenheim 8 - 9
6370 Kitzbühel
T +43 (0)5356 66 615 - 563
rezeption@eichenheim.com
www.eichenheim.com

GOLFPLATZ KITZBÜHEL

Über 30 ha ungestörte Parklandschaft erstreckt sich der Golfplatz am Schloss Kaps, nur 5 Par 4 vom Kirchturm entfernt. Die wunderschöne Lage und mehr als 60 Jahre Tradition machen den Platz einzigartig. Man schrieb das Jahr 1955, als der Golfclub in Kitzbühel eröffnet wurde. 50 Jahre später erfolgte der komplette Um- und Neubau auf Standard 70 PAR und PGA-Qualität, mit viel Wasser und altem Baumbestand, perfekt inszeniert. Das 1. Tee und 9. Grün liegen unmittelbar an der Clubterrasse. Im 5-Sterne-Clubrestaurant genießen Sie zu bürgerlichen Preisen. Greenfee-Gäste finden im Hotel A-ROSA Umkleidemöglichkeiten und Duschen. Optimale Trainingsmöglichkeiten bieten Putting und Chipping Grün sowie der Bunker. **Greenfee Gäste:** Startzeiten-Reservierung bitte im Hotel A-ROSA, T +43 (0) 5356 65660 - 891 bzw. unter golf.kiz@a-rosa.at Einfahrt in die Tiefgarage. Der Greenfee-Verkauf/Pro Shop befindet sich im Hotel A-ROSA.

*The golf course at Schloss Kaps castle extends across more than 30 hectares of undisturbed parkland, only 5 par 4 holes from the church steeple. The beautiful location and a tradition going back more than 60 years make this golf course unique. The Kitzbühel Golf Club opened back in 1955. Fifty years after that, the entire facility was completely refurbished and converted into a standard par 70 golf course with PGA quality, plenty of water and wonderful old trees perfectly integrated into the course's design. The first tee and ninth green are located right near the club terrace and the 5-star club restaurant offers great meals at reasonable prices. Green fee guests can change clothes and shower at the A-ROSA hotel. Putting and chipping greens and the bunker offer optimal conditions for practising and improving your game. **Green fee guests:** Please make reservations for starting times in the Hotel Resort A-ROSA T +43 (0) 5356 65660 - 891, or golf.kiz@a-rosa.at Entrance in the underground car park. The green fee sales/pro shop is located in the A-ROSA hotel.*

:: 9 Loch | 9 holes

:: Proshop mit exklusiven Marken | Pro shop with exclusive brands

:: Restaurant Steakhouse Kaps im Golfhaus | Steakhouse Kaps restaurant in the clubhouse

:: 3.000 m² Wellness im A-ROSA Resort | 3,000 m² spa in the A-ROSA resort

:: Mehrfach als „Österreichs schönster 9 Loch Golfplatz“ ausgezeichnet

Named "Austria's most beautiful 9 hole golf course" on multiple occasions

:: Putting & Chipping Green | Putting & chipping green

:: Weiß | White PAR 70 CR 70,7 Slope 129

:: Gelb | Yellow PAR 70 CR 68,6 Slope 123

:: Blau | Blue PAR 70 CR 71,1 Slope 125

:: Rot | Red PAR 70 CR 68,4 Slope 119



	MO - SO	MO - FR	MO - SO
	30. Juni 30 June	1. Juli – 30. September 1 July – 30 September	1. Oktober – Ende 1 October – End
18 Loch 18 holes	EUR 86,00	EUR 94,00	EUR 86,00
Hotelgäste A-ROSA A-ROSA hotel guests	EUR 65,00	EUR 71,00	EUR 65,00
Gäste Partnerbetriebe Guests of partner establishments	EUR 73,00	EUR 80,00	EUR 73,00
9 Loch 9 holes	EUR 50,00	EUR 56,00	EUR 50,00
Hotelgäste A-ROSA A-ROSA hotel guests	EUR 38,00	EUR 42,00	EUR 38,00
Gäste Partnerbetriebe Guests of partner establishments	EUR 43,00	EUR 48,00	EUR 43,00

Jugendliche bis 18 Jahre | Juniors (up to 18 years)

-50 % auf das volle Greenfee | 50 % reduction on green fee



KONTAKT | CONTACT:
Ried Kaps 3
6370 Kitzbühel
T +43 (0)5356 65 660 - 891
golf.kiz@a-rosa.at
www.golfclub-kitzbuehel.at



Montag – Sonntag | Monday – Sunday

18 Loch 18 holes	EUR 38,00
9 Loch 9 holes	EUR 28,00

Samstag, Sonn- und Feiertage | 9 hole Saturday, Sunday, public holidays

18 Loch 18 holes	EUR 44,00
9 Loch 9 holes	EUR 34,00

Abendgreenfee ab 17:00 Uhr | Evening green fee from 5.00 pm EUR 19,00

Montag – Freitag | Monday – Friday

Montag Monday	Partnertag (Ermäßigung für den/die zweite(n) Spieler(in) –50 %) <i>Partner Day (50 % discount for the second player).</i>
Dienstag Tuesday	Ladies-Day (18 Loch zum Preis von 9) <i>Ladies' Day (18 holes for the price of 9)</i>
Mittwoch Wednesday	60+ Seniorentag (–50 %) <i>60+ Senior Day (50 % off)</i>
Donnerstag Thursday	Men's Day (18 Loch –20 % und 9 Loch –10 %), <i>Men's Day (20 % off the price for 18 holes, 10 % off for 9 holes)</i>
Freitag Friday	Golf & Grill EUR 44,00 pro Person (bitte anmelden) <i>Golf & Barbecue for EUR 44.00 per person (please register in advance)</i>
Täglich daily	„Frühstück und Golf“: ab 8:00 Uhr Frühstücksbuffet und 9 Loch Golf EUR 35,00 pro Person (Mo – Fr), am Wochenende EUR 43,00 pro Person. <i>Breakfast and Golf is held daily from 8.00 am, offering a breakfast buffet and a 9 hole round of golf for EUR 35.00 per person (Mon – Fri) and EUR 43.00 per person (weekends).</i>

GOLFPLATZ RASMUSHOF

Der 9 Loch Golfplatz am Rasmushof liegt direkt im Zielgelände der legendären Streif-Abfahrt – dort, wo der Mythos lebt. Die Fairways sind selektiv angelegt, die 9 Löcher fordern Handicapspieler, sind aber auch für Anfänger ideal. In der Golf Academy unterrichten PGA-Pros nach den neuesten Lehrmethoden, während Sie auf der überdachten Driving-Range und dem Chipping sowie Putting Green stundenlang an ihren Schlägen feilen können mit eigenem Golf-Koordinator.

The 9 hole Rasmushof Golf Course is situated in the finish area of the famous Streif racing piste, in a place where legends live on. The location of the fairways has been carefully selected and the 9 hole course poses a true challenge to higher handicap players, while also being suitable for beginners. In the Golf Academy, PGA professionals give lessons that draw on the latest teaching methods. You can fine tune your swing on the covered driving range, practise for hours on our chipping and putting green, and even benefit from your own personal golf coordinator.

- :: 9 Loch | 9 holes
- :: PAR 54 | PAR 54
- :: Golfkoordinator | Golf coordinator
- :: Golfakademie | Golf academy
- :: Golfpros | Golf pros
- :: Putting & Chipping Green | Putting & chipping green
- :: Überdachte Driving Range | Covered driving range
- :: Leihusrüstung | Equipment hire
- :: Hotel und Restaurant | Hotel and restaurant
- :: Mitgliedschaft möglich | Membership available
- :: Private Turniere möglich | Private tournaments possible
- :: Wöchentliche Turniere zur HCP Verbesserung | Weekly tournaments to improve HCP

Sonstiges: Der Golf- und Landclub Rasmushof liegt nur fünf Minuten vom Stadtzentrum entfernt. So können Nichtgolfer die Zeit zum Bummeln nutzen oder die berühmteste Skiabfahrt der Welt erkunden.

Other: The Rasmushof Golf and Country Club is just five minutes from the centre of Kitzbühel, giving non golfers the opportunity to go for a stroll through the town or discover the world's most famous ski run.



KONTAKT | CONTACT:
Hermann-Reisch-Weg
6370 Kitzbühel
T +43 (0)5356 65 252 – 53
golf@rasmushof.at

Kitzbühel Golf Circuit



Golfplatz Kitzbühel-
Schwarzsee-Reith



Golfplatz
Eichenheim



Golfplatz
Rasmushof



Golfplatz
Kitzbühel

Die neue Golf-Challenge

4 Plätze | 9 Löcher | 1 Ziel

golf.kitzbuehel.com

KITZBÜHEL GOLFCARD

Die neue **Kitzbühel Golfcard** gibt Ihnen die Möglichkeit alle 4 Kitzbüheler Golfplätze mit einer Karte zu bespielen. Die Kitzbühel Golfcard ist wahlweise mit 3 oder 4 Greenfees erhältlich.

4 Greenfees nur mit Gästekarte von Kitzbühel Tourismus: EUR 272,00

3 Greenfees nur mit Gästekarte von Kitzbühel Tourismus: EUR 204,00

Gültig von Montag bis Sonntag ohne Zuschlag.

Gültig ab Kauf bis Ende der Folgesaison.

Die Kitzbühel Golfcard ist bei allen vier Golfplätzen erhältlich.

NEU

Der **Kitzbühel Golf Circuit** ist ein neues und weltweit bisher einzigartiges 9-Loch-Turnierformat. Als Parcours dienen die jeweils besten zwei Holes der vier Kitzbüheler Golfplätze und das Signature-Loch.

*The new **Kitzbühel Golfcard** gives you the opportunity to play on all 4 Kitzbühel golf courses with one card. The Kitzbühel Golfcard is optionally available with 3 or 4 green fees.*

4 green fees only with the Kitzbühel Tourismus guest card: EUR 272.00

3 green fees only with the Kitzbühel Tourismus guest card: EUR 204.00

Valid from Monday to Sunday without a supplement.

Valid from the date of purchase until the end of the following season.

The Kitzbühel Golfcard is available at all four golf courses.

NEW

*The **Kitzbühel Golf Circuit** is brand new and a unique tournament format. The challenge consists of the two best holes of each Kitzbühel golf courses plus one signature hole.*

KITZBÜHEL MACHT (GOLF-)SCHULE

Die Gamsstadt ist nicht nur der perfekte Ort für unvergesslich schöne Golfurlaubsstage, sondern auch für die Aus- und Weiterbildung am Green. In den drei Golfakademien helfen Ihnen erfahrene PGA-Golf-Pros dabei, in den Golfsport einzusteigen, Ihr Spiel zu perfektionieren oder die Platz- bzw. Turnierreife zu erreichen.

Das Angebot reicht vom Einsteigerkurs über einen Auffrischkurs oder Platzreifekurs bis zum HCP-Verbesserungskurs. Auch die Kids genießen Schule mal ganz anders, mit dem Golfschläger statt dem Rechenstift in der Hand. Unterrichtet wird in der Gruppe oder einzeln, ganz nach Bedarf

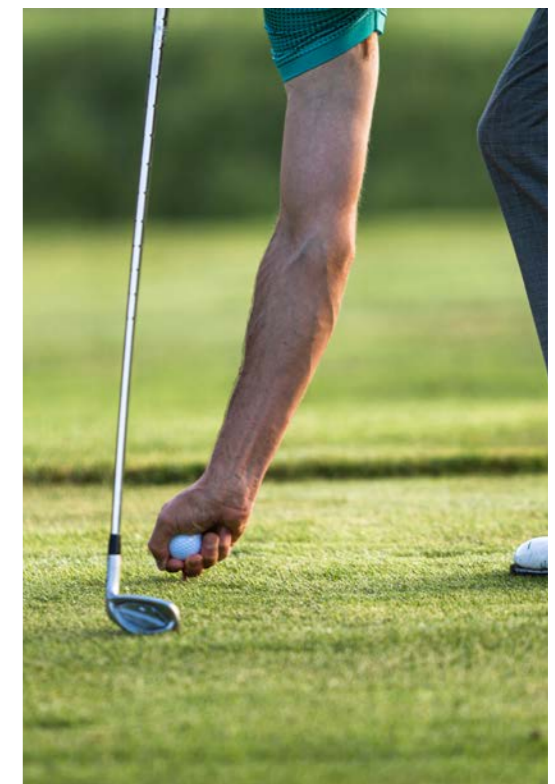
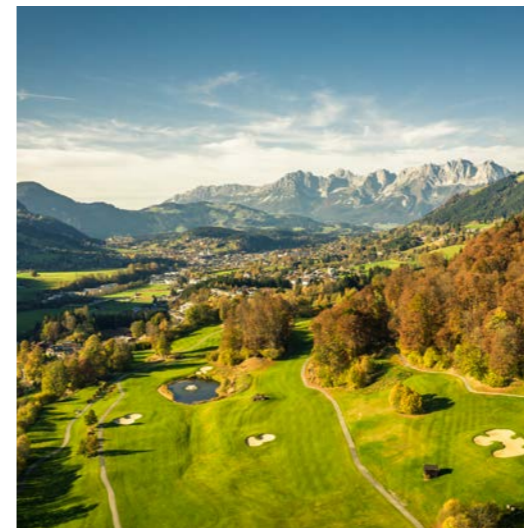
- :: Kitzgolfakademie Kitzbühel-Schwarzsee-Reith
- :: Golfschule am GC Eichenheim
- :: Rasmushof Golf Academy seit 1981

OFF TO GOLF SCHOOL IN KITZBÜHEL

The "Gamsstadt" (Chamois City) is not only the ideal location for an unforgettable golf holiday, it's also the perfect place to learn how to play golf or improve your game. Experienced PGA golf pros are on hand at three golf academies to help you get started, perfect your game, obtain a licence to play on club golf courses or reach tournament standard.

To this end, the academies offer everything from crash courses to refresher courses and from golf licence courses to handicap improvement courses. Kids will also enjoy going to a different kind of school – one where they use golf clubs rather than pens or pencils. Courses are taught individually or in groups in line with specific needs.

- :: Kitzgolfakademie Kitzbühel-Schwarzsee-Reith Golf Club
- :: Golf school at the Eichenheim Golf Club
- :: Rasmushof Golf Academy est. 1981



SPORT & LIFESTYLE

Wer Kitzbühel nur im Winter kennt, hat einen Großteil des Charmes der Region noch zu entdecken. Die Region vereint auf einzigartige und genussvolle Weise sportliche Möglichkeiten mit Zeit für Erholung.

Eingerahmt vom Kitzbüheler Horn, den Südbergen und dem Hahnenkamm, steht die legendärste Sportstadt der Alpen seit jeher für Inspiration, Erfolg und Qualität.

SPORTS & LIFESTYLE

There is a lot to be discovered for those who only know Kitzbühel in winter. The region unites in unique and enjoyable sporty opportunities with time for relaxation.

Surrounded by the Kitzbüheler Horn, the Südberge mountains and the Hahnenkamm, the most legendary sports town of the Alps stands for inspiration, success and quality.



#Golf festival



GOLF FESTIVAL KITZBÜHEL - GOLFEN MIT „HAUBE“

Die schönste Golfwoche des Jahres begeistert mit so einzigartigen Turnieren wie der „Streif Attack“, bei der Sportstars und Hobby-Golfer die legendäre Streif im Sommer bezwingen. Feinschmecker lassen sich das Konzept des Festivals auf der Zunge zergehen: an den 6 Festivaltagen locken Haubenköche und Winzer.

Die Woche des Golf Festivals im Juni ist die wohl beliebteste Golfwoche der Alpen und ein Highlight Kitzbühels. Der Mix aus ambitioniertem Golf und gesellschaftlichem „get together“ in entspannter, genussvoller Atmosphäre lockt Jahr für Jahr über 300 internationale Golfspieler in die Sportstadt. An den sechs Turniertagen verwöhnen Haubenköche und ausgewählte Winzer die Teilnehmer an der Halfwaystation und bei den Abendveranstaltungen. Seien Sie dabei, buchen Sie gleich Ihr Package in einem der Golf Festival Hotels!

GOLF FESTIVAL KITZBÜHEL - “GOURMET” GOLF

Definitely the best week of the year for golfers features unique tournaments such as the “Streif Attack” when sports stars and amateur golfers conquer the legendary downhill ski run in summer. The festival concept melts in the mouth of discerning connoisseurs: awardwinning chefs and vintners have gladly agreed to take part in the 6 days of the festival.

The Golf Festival week in June is probably the most popular week for playing golf in the Alps. It's certainly a Kitzbühel highlight. This blend of great golf and social get-togethers in a delightfully relaxed atmosphere attracts over 300 international golf players to the city of sport from one year to the next. Award-winning chefs and carefully picked vintners offer the participants the delicious fruits of their labours at the halfway station and at evening events throughout the six days of the tournament. Don't miss out - reserve your package at one of the Golf Festival hotels right away!

INFORMATIONEN UNTER:
DETAILS AVAILABLE AT:
www.golffestivalkitzbuehel.at

Specials



SKI + GOLF

Die genussvolle Kombination im Frühjahr. In der legendärsten Sportstadt der Alpen hat Skifahren wie auch Golfspielen eine langjährige Tradition. So ist es nicht verwunderlich, dass Ski + Golf die perfekte sportliche Frühjahrs-Symbiose bilden. Das Ski + Golf Ticket ist ab April erhältlich.

SKI + GOLF

The springtime's most delightful combination in the most legendary city of sports in the Alps, skiing and golfing have a long tradition. Small wonder that "Ski + Golf" is the perfect spring sports symbiosis. The Ski + Golf Ticket is available from April.



WANDERN + GOLF

Die perfekte Kombination im Herbst. Kitzbühel steht seit jeher für Sport und Lifestyle, somit bilden Golf, Wandern und Kulinarik die perfekte Symbiose im goldenen Herbst. Nach einer sportlichen Wanderung am Vormittag, zum Tagesausklang vor imposanter Kulisse auf Kitzbühels Golfplätzen abschlagen!

HIKING + GOLF

The perfect combination in autumn. In the golden light of autumn, golf, hiking and culinary delights form the perfect symbiosis. After a sporty hike in the morning, round off the day on Kitzbühel's golf courses against the impressive mountain backdrop!



ANGEBOTE GOLF GRUPPEN | GROUP OFFERS 2020 | 2021

AB 8 GOLFER FÜR 3 ODER 5 NÄCHTE | GROUPS OF 8+ FOR 3 OR 5 NIGHTS

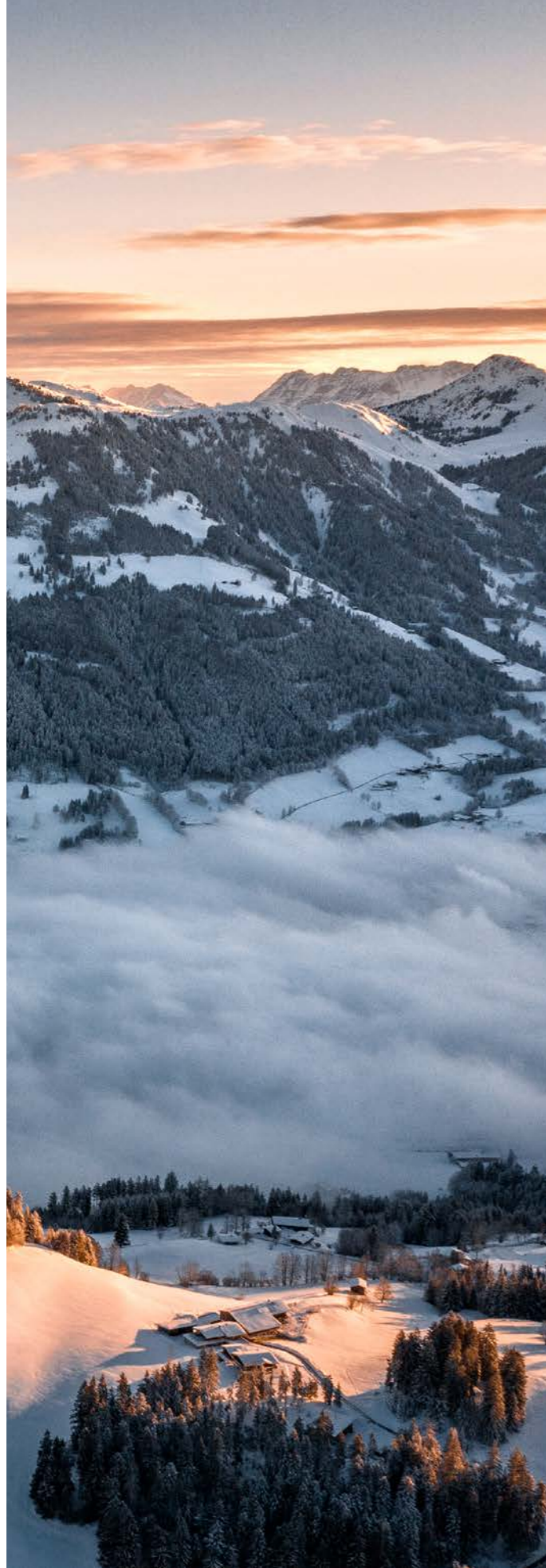
HOTELS	3 NÄCHTE 3 NIGHTS 2020	5 NÄCHTE 5 NIGHTS 2020	3 NÄCHTE 3 NIGHTS 2021	5 NÄCHTE 5 NIGHTS 2021
Lisi Family Hotel ****				
PAR Aktivhotel Schweizerhof ****	EUR 489,- p.P.	EUR 665,- p.P.	EUR 504,- p.P.	EUR 690,- p.P.
Alpenhotel Kitzbühel am Schwarzsee ****				
Hotel Kitzhof Mountain Design Resort **** ⁵				
Sport- & Wellnesshotel Bichlhof Superior **** ⁵				
BIRDIE Hotel Rasmushof ****	EUR 524,- p.P.	EUR 725,- p.P.	EUR 539,- p.P.	EUR 750,- p.P.
Sporthotel Reisch ****				
Hotel Zur Tenne **** ⁵				
Kempinski Hotel Das Tirol **** ⁵				
Relais & Chateaux Hotel Tennerhof **** ⁵				
EAGLE Grand Tirolia Curio Collection by Hilton **** ⁵	EUR 633,- p.P.	EUR 875,- p.P.	EUR 648,- p.P.	EUR 900,- p.P.
A-ROSA Kitzbühel **** ⁵				

INKLUDIERTER LEISTUNGEN | SERVICES INCLUDED

Willkommensgetränk | Übernachtung inkl. Frühstück | 3 Greenfees auf den Kitzbüheler Golfplätzen.
Weitere Informationen, persönliche Beratung und Buchung unter golf-schwarzsee@kitzbuehel.com
Ab 8 Personen für 3 oder 5 Nächte pro Person im Doppelzimmer inkl. Frühstück. Buchbar von Sonntag bis Freitag.

*Welcome drink | accommodation incl. breakfast | 3 green fees at the Kitzbühel golf courses.
Further information, personal advice and booking at golf-schwarzsee@kitzbuehel.com
From 8 persons for 3 or 5 nights per person in a double room including breakfast. Bookable from Sunday to Friday.*

golf.kitzbuehel.com



365 Tage

Jeder Tag in Kitzbühel ist ein Erlebnis. Ganz egal, ob Frühling, Sommer, Herbst oder Winter, mit den Jahreszeiten wechselt die Region ihr Gesicht und fasziniert mit immer neuen Eindrücken. 200+ Tage dauert die Skisaison, an 190 Tagen wird in der Gamsstadt Golf gespielt. 365 Tage Wandern. Nicht nur die Natur begeistert, auch in punkto Veranstaltungen hat Kitzbühel viel zu bieten. Zahlreiche hochklassige Events wie das sommerliche Konzert von Elīna Garanča oder die Alpenrallye machen die Stadt zum attraktiven Ziel für Kultur- und Sportfans.

Das Museum liefert spannende Geschichten zur Historie von Stadt und Region, das Casino lockt mit prickelndem Spielvergnügen. Beim Einkaufsbummel durch die zahlreichen Shops und Boutiquen stoßen Sie auf internationale Marken, die sonst nur in den Metropolen zu finden sind. Auch Veranstalter von Tagungen und Seminaren haben Kitzbühel als Destination entdeckt. Kitzbühel ist immer eine Reise wert. An 365 Tagen im Jahr.

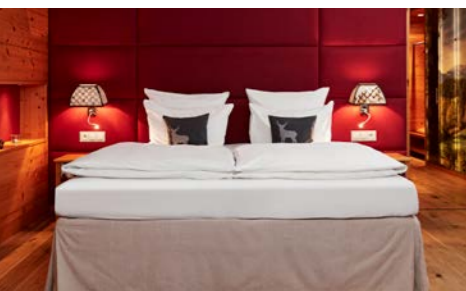
Every day in Kitzbühel is a great experience. Whether it's spring, summer, autumn or winter, the region changes its appearance with the seasons, but it never fails to fascinate with its beauty. The ski season lasts for 200+ days, and golf is also played in Kitzbühel on 190 days. 365 days of hiking. It's not just the natural surroundings that are so thrilling, however, as Kitzbühel also has plenty to offer in terms of top-class events. These include the summer concert by Elīna Garanča and the Alpenrallye, all of which make Kitzbühel an attractive destination for anyone interested in sports and/or culture.

The local museum tells exciting stories about the history of the town and the region, while the casino beckons with the tingling excitement of gaming. In addition, the town's numerous shops and boutiques feature international brands that one would normally only expect to see in big cities. Kitzbühel has also become a popular location for conferences and seminars. Kitzbühel is always worth a visit. 365 days a year.

GRAND TIROLIA - CURIO COLLECTION BY HILTON *****

Genießen Sie Ihren exklusiven Aufenthalt im Grand Tirolia Hotel Kitzbühel, Curio Collection by Hilton – 81 gemütlich-moderne Zimmer und Suiten, der großzügige eforea SPA & Health Club auf 1.500 m² sowie der angrenzende 18-Loch-Golfplatz Eichenheim, bieten den perfekten Rahmen für ein unvergessliches Golf-Erlebnis.

Enjoy an exclusive stay at the Grand Tirolia Hotel Kitzbühel, Curio Collection by Hilton. With its 81 cosy and modern rooms and suites, the spacious eforea SPA & health club covering an area of 1,500 m² and the 18 hole Eichenheim Golf Course, Grand Tirolia Hotel Kitzbühel is the perfect setting for an unforgettable golf holiday.



KONTAKT | CONTACT:
Grand Tirolia Hotel Kitzbühel
Curio Collection by Hilton
Eichenheim 10, 6370 Kitzbühel
T +43 (0)5356 66 615
info.grandtirolia@hilton.com
www.grand-tirolia.com



BEST SCORE ANGEBOT

- :: 7 Übernachtungen inkl. Frühstücksbuffet
 - :: 2 x Golfer Halbpension
 - :: 2 x Greenfees beim Golfplatz Eichenheim
 - :: 3 x Greenfees beim Golfplatz Ihrer Wahl
 - :: 1 x Entspannungsmassage
 - :: Zutritt zum eforea SPA & Health Club
- Doppelzimmer pro Person ab EUR 1.149,00

BEST SCORE OFFER

- :: 7 nights incl. breakfast buffet
 - :: 2 x Golfer's half board
 - :: 2 x Greenfee for the Golf Club Eichenheim
 - :: 3 x Greenfee for a Golf Club of your choice
 - :: 1 x relaxation massage
 - :: Entry to the eforea SPA & health club
- Double room per person from EUR 1,149.00

EICHENHEIM GOLF WEEKEND

- :: 2 Übernachtungen inkl. Frühstücksbuffet
 - :: 2 x Golfer Halbpension
 - :: 2 x Greenfees beim Golfplatz Eichenheim
 - :: 2 x Rundenverpflegung
 - :: Zutritt zum eforea SPA & Health Club
- Doppelzimmer pro Person ab EUR 519,00

EICHENHEIM GOLF WEEKEND

- :: 2 nights incl. breakfast buffet
 - :: 2 x Golfer's half board
 - :: 2 x Greenfee for the Golf Club Eichenheim
 - :: 2 x Halfway snacks
 - :: Entry to the eforea SPA & health club
- Double room per person from EUR 519.00

RASMUSHOF HOTEL KITZBÜHEL ****



4 TAGE GOLFURLAUB

- :: 4 Übernachtungen im komfortablen Doppelzimmer
 - :: Frühstücksbuffet mit regionalen Produkten
 - :: Halbpension auf der Terrasse oder in der gemütlichen Wirtsstube
 - :: 3 x Greenfees mit der Kitzbühler Golfcard
 - :: Unbegrenzt Rangebälle am Rasmushof
- Doppelzimmer pro Person EUR 776,00

4 DAY GOLF HOLIDAY

- :: 4 nights in a comfortable double room
 - :: Breakfast buffet with regional products
 - :: Half board with meals on the terrace or in the Rasmushof's cosy restaurant
 - :: 3 x green fees with the Kitzbühel Golfcard
 - :: Unlimited range balls at the Rasmushof
- Double room per Person EUR 776.00

7 TAGE GOLFURLAUB

- :: 7 Übernachtungen im komfortablen Doppelzimmer
 - :: Frühstücksbuffet mit regionalen Produkten
 - :: Halbpension auf der Terrasse oder in der gemütlichen Wirtsstube
 - :: 1 x Greenfee am Rasmushof gratis
 - :: 3 x /4 x Greenfees mit der Kitzbühler Golfcard
 - :: Unbegrenzt Rangebälle am Rasmushof
- Doppelzimmer pro Person EUR 1.190,00 (3 Greenfees)
Doppelzimmer pro Person EUR 1.253,00 (5 Greenfees)

7 DAY GOLF HOLIDAY

- :: 7 nights in a comfortable double room
 - :: Breakfast buffet with regional products
 - :: Half board with meals on the terrace or in the Rasmushof's cosy restaurant
 - :: 1 x free green fee
 - :: 3 x /4 x green fees with the Kitzbühel Golfcard
 - :: Unlimited range balls at the Rasmushof
- Double room per person EUR 1,190.00 (3 Greenfees)
Double room per person EUR 1,253.00 (5 Greenfees)

Am Rasmushof golfen Sie dort, wo der Mythos „Streif“ gelebt wird: Direkt am Fuße des Hahnenkamms. Top: Der eigene Golfplatz mit Golfacademy, Golf-Koordinator, Drivingrange und Puttinggreen. In der urigen Wirtsstube und auf der großen Sonnenterrasse genießen Sie herzhaftes Gerichte aus der Region. Großer Weinkeller, jeden Freitag Grillabend.

Situated at the foot of the Hahnenkamm mountain, the Rasmushof Hotel invites you to play golf and experience the myth of the "Streif" racing piste. Top-class: The hotel has its own golf course with a golf academy, golf coordinator, driving range and putting green. The Rasmushof serves hearty regional dishes in its rustic restaurant or on a large sun terrace (barbecue evening every Friday) and has a large wine cellar.



KONTAKT | CONTACT:
Rasmushof Hotel Kitzbühel
Hermann-Reisch-Weg 15
T +43(0)5356 65 252
office@rasmushof.at
www.rasmushof.at

A-ROSA KITZBÜHEL *****

Mit seiner exponierten Lage, visionären Architektur und herzlichen Gastfreundschaft lässt das 5-Sterne A-ROSA Kitzbühel das Herz jedes golfspielenden Gastes höher schlagen. Genießen Sie das Golfen am mehrfach ausgezeichneten „schönsten 9 Loch Golfplatz“ Österreichs. Feinschmecker werden mit kulinarischen Spezialitäten im Golfrestaurant „Steakhouse Kaps“ verwöhnt. Unser exklusiver, 3.000 m² großer Wellnessbereich SPA-ROSA lädt zum Entspannen und Ausklingen eines sportlichen Tages ein.

With its phenomenal location, visionary architecture and friendly hospitality, the 5-star A-ROSA Kitzbühel resort is a golfers paradise. Enjoy playing on a course that has been named "Austria's most beautiful 9 hole golf course" several times. Food lovers will be spoiled by culinary specialties in the Steakhouse Kaps golf restaurant, while our exclusive 3,000 m² SPA-ROSA wellness area offers the perfect place to relax and unwind after a day of sport.



KONTAKT | CONTACT:
A-ROSA Kitzbühel
Ried Kaps 7, 6370 Kitzbühel
T +43(0)5356 65 660 - 980
kitzbuehel@a-rosa.at
www.a-rosa.at

A-ROSA
Kitzbühel



A-ROSA GOLF SAFARI

- :: 3 Übernachtungen im Doppelzimmer Superior
 - :: Frühstück und Abendessen in einem unserer Restaurants
 - :: Zutritt zum SPA-ROSA
 - :: 3 x Greenfees mit der Kitzbühel Golfcard
 - :: Anreise täglich möglich, limitiertes Kontingent
- Doppelzimmer pro Person ab EUR 618,00

A-ROSA GOLF SAFARI

- :: 3 nights in a Superior double room
 - :: Breakfast and evening meal in one of our restaurants
 - :: Access to SPA-ROSA
 - :: 3 x green fees per adult with the Kitzbühel Golfcard
 - :: Guests may arrive on any day of the week
 - :: Limited number of packages available
- Double room per person from EUR 618.00

A-ROSA GOLF PUR

- :: 5 Übernachtungen im Doppelzimmer Superior
 - :: Frühstück und Abendessen in einem unserer Restaurants
 - :: Zutritt zum SPA-ROSA
 - :: 3 x Greenfees mit der Kitzbühel Golfcard
 - :: 1 x 9 Loch Golfclub Kitzbühel
 - :: Anreise täglich möglich, limitiertes Kontingent
- Doppelzimmer pro Person ab EUR 930,00

A-ROSA SIMPLY GOLF

- :: 5 nights in a Superior double room
 - :: Breakfast and evening meal in one of our restaurants
 - :: Access to SPA-ROSA
 - :: 3 x green fees per adult with the Kitzbühel Golfcard
 - :: 1 x 9 hole round at the Kitzbühel Golf Club
 - :: Guests may arrive on any day of the week
 - :: Limited number of packages available
- Double room per person from EUR 930.00



GOLF EXKLUSIV

- :: 5 Übernachtungen im Doppelzimmer inklusive reichhaltigem Frühstücksbuffet
- :: Kostenfreies W-Lan
- :: Kostenloser Außenparkplatz
- :: 3 x Greenfees pro Person
- :: Zutritt zum 3.600 m² großen Kempinski The Spa Superior Einzelzimmer ab EUR 1.100,00
- Superior Doppelzimmer pro Person ab EUR 750,00

GOLF EXKLUSIV

- :: 5 nights in a double room including a hearty breakfast buffet
- :: free Wi-Fi
- :: free use of the outdoor car park
- :: 3 x green fees per person
- :: admission to the 3,600 m² Kempinski The Spa Superior single room from EUR 1,100.00
- Superior double room per Person from EUR 750.00

GOLF EXKLUSIV

- :: 3 Übernachtungen im Doppelzimmer inklusive reichhaltigem Frühstücksbuffet
- :: Kostenfreies W-Lan
- :: Kostenloser Außenparkplatz
- :: 3 x Greenfees pro Person
- :: Zutritt zum 3.600 m² großen Kempinski The Spa Superior Einzelzimmer ab EUR 750,00
- Superior Doppelzimmer pro Person ab EUR 525,00

GOLF EXKLUSIV

- :: 3 nights in a double room including a hearty breakfast buffet
- :: free Wi-Fi
- :: free use of the outdoor car park
- :: 3 x green fees per person
- :: admission to the 3,600 m² Kempinski The Spa Superior single room from EUR 750.00
- Superior double room per person from EUR 525.00

Das Kempinski Hotel Das Tirol verbindet auf harmonische Weise zeitgemäße Architektur mit Tiroler Natürlichkeit. Von außen holzverschindelt, integriert es sich mühelos in den Berg und versprüht innen Tiroler Gemütlichkeit bis in die Spitzen. Das einzige 5-Sterne Superior Hotel der Region ist ein Refugium für Genießer und Entspannungssuchende mit unübertroffenem Service sowie einer Wohlfühlgarantie im 3.600 m² Kempinski The Spa. Exklusive Golferangebote, beste Tiroler Heimatküche im Restaurant „Steinberg“ sowie panasiatische Genüsse im Restaurant „Sra Bua“ erwarten Sie.

Kempinski Hotel Das Tirol harmonically combines modern architecture with Tyrolean flair. Wood-en-lined, it nestles perfectly in the surrounding mountains and reflects regional flair in every room. The only 5-star superior hotel in the Kitzbühel Alps is a retreat for connoisseurs and relaxation seekers with unsurpassed service and a feel-good guarantee in the 3,600 m² Kempinski The Spa. Exclusive golfers' offers, Tyrolean home cooking in the restaurant "Steinberg" as well as panasian delights in the restaurant "Sra Bua".



KONTAKT | CONTACT:
 Kempinski Hotel Das Tirol
 Kitzbüheler Straße 48, 6370 Jochberg
 T +43(0)5355 50 100
 info.tirol@kempinski.com
 www.kempinski.com/tirol

TENNERHOF GOURMET & SPA DE CHARME HOTEL *****

Das charmante Luxushotel ist das individuellste und romantischste 5-Sterne-Hotel in Kitzbühel. Der Tennerhof liegt auf der Sonnenseite Kitzbühels inmitten eines ruhigen Gartens mit eindrucksvollem Ausblick. Die Panoramaaussicht auf die umliegende Bergwelt ist von atemberaubender Schönheit. Mit 39 Zimmern und Suiten, sowie drei neuen Luxus-Chalets, bietet Ihnen das Relais & Châteaux Hotel eine familiäre Atmosphäre. Das Restaurant im Tennerhof zählt seit Jahrzehnten zu den besten des Landes und ist ununterbrochen mit Hauben von Gault Millau ausgezeichnet.

The charming luxury hotel is the most unique and romantic 5-star hotel in Kitzbühel. The Relais & Châteaux Hotel Tennerhof is located on the sunny side of Kitzbühel in the middle of a calm and quiet garden with a breathtaking view of the surrounding mountains. With only 39 rooms and suites, and three brand new luxury chalets, the hotel features a cosy, family-like atmosphere. The restaurant at the Tennerhof has been one of the best in the country for decades and has consistently been awarded Gault Millau toques.



KONTAKT | CONTACT:
Tennerhof Gourmet & Spa de Charme Hotel
Griesenauweg 26, 6370 Kitzbühel
T +43(0)5356 63 181
office@tennerhof.com
www.tennerhof.com



GOURMET & GOLF-WOCHE

- :: 7 Übernachtungen im Doppelzimmer inkl. Halbpension
 - :: 5 x Greenfees mit Kitzbühel Golfcard
 - :: 5 x Obst und Wasser für Ihre Golfrunde
 - :: Willkommensgruß
 - :: Shuttleservice zu den Golfplätzen
 - :: Nutzung des Leading Spa de Charme
 - :: Freier W-LAN Zugang
- Doppelzimmer pro Person ab EUR 1.599,00

GOURMET & GOLF WEEK

- :: 7 nights in a double room, including half board
 - :: 5 x green fees with Kitzbühel Golfcard per adult
 - :: 5 x fruit and water for your rounds of golf
 - :: Special greeting
 - :: Shuttle service to the golf courses
 - :: Use of Leading Spa de Charme
 - :: Free Wi-Fi
- Double room per person from EUR 1,599.00

SCHÖNES SPIEL GOLF-TAGE

- :: 4 Übernachtungen im Doppelzimmer inkl. Halbpension
 - :: 3 x Greenfees mit Kitzbühel Golfcard
 - :: 3 x Obst und Wasser für Ihre Golfrunde
 - :: Willkommensgruß
 - :: 1 x Spa Behandlung
 - :: Shuttleservice zu den Golfplätzen
 - :: Nutzung des Leading Spa de Charme
 - :: Freier W-LAN Zugang
- Doppelzimmer pro Person ab EUR 999,00

GOLFERS' DELIGHT DAYS

- :: 4 nights in a double room, including half board
 - :: 3 x green fees with Kitzbühel Golfcard per adult
 - :: 3 x fruit and water for your rounds of golf
 - :: Special greeting
 - :: 1 x spa treatment
 - :: Shuttle service to the golf courses
 - :: Use of Leading Spa de Charme
 - :: Free Wi-Fi
- Double room per person from EUR 999.00

HOTEL BICHLHOF *****



BICHLHOF GOLF WOCHE

- :: 7 Übernachtungen im Doppelzimmer
Tauernblick 28 m²
 - :: Frühstücksbuffet mit regionalen Produkten
 - :: Freie Nutzung des Spa auf 1.200 m²
 - :: 5 x Greenfees mit der Kitzbühel Golfcard
- Doppelzimmer pro Person ab EUR 1.136,00

BICHLHOF GOLF WEEK

- :: 7 nights Tauernblick doubleroom 28 m²
 - :: Breakfast buffet with regionally sourced products
 - :: Free use of 1,200 m² spa area,
 - :: 5 x green fees with the Kitzbühel Golfcard
- Double room per person from EUR 1,136,00

BICHLHOF GOLF TAGE

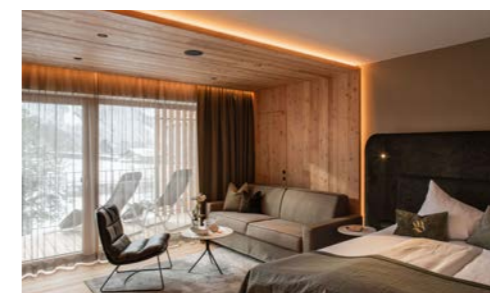
- :: 4 Übernachtungen im Doppelzimmer
Tauernblick 28 m²
 - :: Frühstücksbuffet mit regionalen Produkten
 - :: Freie Nutzung des Spa auf 1.200 m²
 - :: 3 x Greenfees mit der Kitzbühel Golfcard
- Doppelzimmer pro Person ab EUR 675,00

BICHLHOF GOLF DAYS

- :: 4 nights Tauernblick doubleroom 28 m²
 - :: Breakfast buffet with regionally sourced products
 - :: Free use of 1,200 m² spa area,
 - :: 3 x green fees with the Kitzbühel Golfcard
- Double room per person from EUR 675,00

Zeit ohne Ende steht bei uns an erster Stelle. Weil wir die wunderbare Natur um uns herum in Ihre Aktivitäten miteinbeziehen. Die Kitzbüheler Bergwelt ist atemberaubend und beruhigend zugleich, besonders wenn Sie sich beim Golfen am 18-Loch-Golfplatz Eichenheim entschleunigen (mit unseren Golfcarts in 2 Minuten am Green) und das in seiner ruhigsten Art und Weise, denn bei uns am Bichlhof ist „Abschlag“ fast das ganze Jahr.

All the time in the world is our top priority. Because we involve the wonderful nature around us, in your activities. The Kitzbüheler mountain world is breathtaking and calming at the same time, especially if you slow down while golfing at the 18 hole golf club Eichenheim (with our golf carts in 2 minutes on the Green) and in its most peaceful manner because at the Bichlhof, is “tee off” almost the whole year.



KONTAKT | CONTACT:
Hotel Bichlhof
Bichlnweg 153, 6370 Kitzbühel
T +43(0)5356 64 022
office@bichlhof.at
www.bichlhof.at

MOUNTAIN DESIGN RESORT KITZHOF *****

Das Designhotel bietet alpinen Luxus umgeben von einer traumhaften Natur. Direkt am Stadtpark gelegen sind es nur wenige Gehminuten ins malerische Zentrum. Die Zimmer und Suiten bieten einen einzigartigen Panoramablick auf die Türme der Stadt bis hinauf zum Kitzbüheler Horn oder auch zum Hahnenkamm mit der berühmten „Streif“. Alle Golfplätze sind durch die unmittelbare Nähe schnell zu erreichen. Entspannen Sie nach einem erfolgreichen Golftag im KITZ SPA oder bei regionalen Schmankerln in unserer Kaminstube.

This design hotel offers Alpine luxury surrounded by beautiful nature. Located right next to the town park, it's just a few minutes' walk from Kitzbühel's picturesque centre. From our rooms and suites you can enjoy the enchanting views of the city's rooftops and towers as far as the Kitzbüheler Horn – and on the other side the Hahnenkamm presents itself from its best side: with the famous “Streif”. All golf courses are in the immediate area and can be reached quickly. After a satisfying day on the golf course, you can relax in the KITZ SPA or enjoy a regional delicacy by the fireside in our cosy restaurant.



KONTAKT | CONTACT:
Mountain Design Resort Kitzhof
Schwarzseestraße 8 - 10, 6370 Kitzbühel
T +43(0)5356 63 211 - 0
info@hotel-kitzhof.com
www.hotel-kitzhof.com

GOLF ALPIN PUR ANGEBOT

- :: 7, 5 oder 4 Übernachtungen inkl. reichhaltigem Frühstücksbuffet mit Champagner und regionalen Produkten
 - :: 5, 4 oder 3 Greenfees mit der Kitzbühel Golfcard
 - :: Golfpräsent
 - :: Kitzhof Golfservice: Reinigung des Golfsets inklusive Schuhe
 - :: EUR 10,00 Spa-Gutschein – einlösbar auf eine Anwendung in unserem KITZ SPA
 - :: W-LAN, Minibar
- Doppelzimmer Standard Design pro Person ab EUR 628,00

PURE ALPINE GOLF OFFER

- :: 7, 5 or 4 nights' accommodation including a hearty breakfast buffet with champagne and regional products
 - :: 5, 4 or 3 green fees with the Kitzbühel Golfcard
 - :: golf present
 - :: Kitzhof golf service (cleaning of your golf set and shoes)
 - :: EUR 10.00 spa voucher (can be redeemed for one treatment in our KITZ SPA)
 - :: Wi-Fi, minibar
- Standard Design double room per person from EUR 628.00

ALPENHOTEL AM SCHWARZSEE ****



GOLF ALPIN ANGEBOT

- :: 4 od. 7 Übernachtungen inkl. Alpenhotel Verwöhn-
pension und unserem „Mehr“ an Service und Luxus
 - :: 3 x od. 5 x Greenfee auf Golfplätzen Ihrer Wahl
 - :: Startgeschenk / Rundenverpflegung
 - :: Reservierter Liegebereich am hauseigenen Badestrand
- Doppelzimmer pro Person ab EUR 539,00
(4 Übernachtungen/3 Greenfees)
Doppelzimmer pro Person ab EUR 912,00
(7 Übernachtungen/5 Greenfees)

ALPINE GOLF OFFER

- :: 4 or 7 nights incl. Alpenhotel deluxe board
and our „plus“ of Service & Luxury
 - :: 3 x or 5 x greenfees on golf courses of your choice
 - :: Start gift / halfway snack
 - :: Reserved lying area at the hotel's own beach
- Double room per person from EUR 539.00
(4 nights/3 greenfees)
Double room per person from EUR 912.00
(7 nights/3 greenfees)

BIRDIE ANGEBOT

- :: 3 Übernachtungen inkl. Verwöhn-
pension und unserem „Mehr“ an Service und Luxus.
 - :: 2 Greenfees /18 Holes und kostenloser Shuttle
zum Golfplatz Kitzbühel-Schwarzsee-Reith
 - :: Startgeschenk / Rundenverpflegung
 - :: Reservierter Liegebereich am
hauseigenen Badestrand
- Doppelzimmer pro Person ab EUR 380,00

BIRDIE OFFER

- :: 3 nights including Alpenhotel deluxe board
and our „plus“ of Service & Luxury
 - :: 2 Greenfees 18 holes at the GC Kitzbühel-
Schwarzsee-Reith/shuttle service to the GC
Kitzbühel Schwarzsee-Reith
 - :: Start gift/halfway snack
 - :: Reserved lying area at the hotel's own beach
- Double room per from EUR 380.00

Das Alpenhotel Kitzbühel liegt in einzigartiger Lage direkt am Ufer des Schwarzsees bei Kitzbühel. Mit eigenem Seezugang genießt man hier einerseits den internationalen Flair der weltbekannten Gamsstadt und auf der anderen Seite die Schönheit der umliegenden Natur in vollen Zügen. Das Alpenhotel steht für spürbare Tiroler Herzlichkeit und Gastlichkeit. Dazu gehört auch die Tiroler Küche mit all ihren Köstlichkeiten.

The Alpenhotel Kitzbühel is uniquely located directly at the lake "Schwarzsee" near Kitzbühel. With your own lake access, you can enjoy the international flair of the world-famous "Gamsstadt" on the one hand and the beauty of the surrounding nature to the fullest on the other. The Alpenhotel stands for tangible Tyrolean warmth and hospitality. This also includes Tyrolean cuisine with all its delicacies.

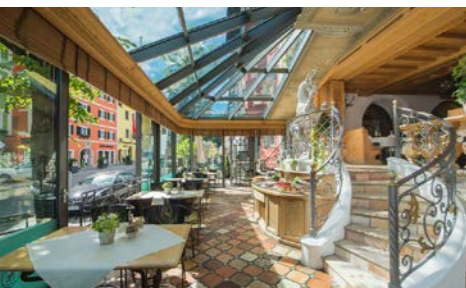


KONTAKT | CONTACT:
Alpenhotel am Schwarzsee
Seebichlweg 37a, 6370 Kitzbühel
T +43 (0)5356 64 254 - 0
info@alpenhotel-kitzbuehel.at
www.alpenhotel-kitzbuehel.at

HOTEL ZUR TENNE *****

Das herzliche Ambiente, die ausgezeichnete Gastronomie sowie die einzigartige zentrale Lage machen die Tenne zu einer beliebten Location. Umrahmt von der Geschichte des Hauses, findet der Gast alle modernen Annehmlichkeiten, vereint mit typischer Tiroler Gemütlichkeit. Unser Special für alle Golfer: Nach Verfügbarkeit gewähren wir early check in und late check out – damit Sie die Tage in vollen Zügen nutzen können

Its warm atmosphere, outstanding cuisine and unique central location make the Tenne an extremely popular place to stay. Guests enjoy a magical combination of historic surroundings, state-of-the-art comfort and convenience as well as typical Tyrolean hospitality. Special for all golfers: upon availability we offer early check in and late check out – to guarantee you perfect golfdays.



KONTAKT | CONTACT:
Hotel zur Tenne
Vorderstadt 8 - 10, 6370 Kitzbühel
T +43(0)5356 64 444 - 0
info@hotelzurtenne.com
www.hotelzurtenne.com



GOLF GENUSS ANGEBOT

- :: 2 Übernachtungen im gemütlichen Landhauszimmer
 - :: Inklusive Begrüßungscocktail
 - :: Halbpension mit Tiroler-Schmankerlfrühstück
 - :: 4-Gang-Haubenmenü an beiden Abenden
 - :: 1 x Greenfee am Golfplatz Kitzbühel-Schwarzsee-Reith und ein Golfball als „Glücksbringer“
- Doppelzimmer Standard pro Person EUR 379,00
Doppelzimmer Standard als Einzelzimmer EUR 426,00

GOLF ENJOYMENT OFFER

- :: 2 nights in a cozy country house room
 - :: including a welcome cocktail
 - :: half board with a delicious Tyrolean breakfast
 - :: 4-course gourmet menu on both evenings
 - :: 1 x green fee at the Kitzbühel-Schwarzsee-Reith golf course and a golf ball as a “lucky charm”
- Double room standard per person EUR 379.00
Double room standard as single room EUR 426.00

GOLF AKTIV ANGEBOT

- :: 3 Übernachtungen im gemütlichen Landhauszimmer
 - :: Inklusive Begrüßungscocktail
 - :: Tiroler-Schmankerlfrühstück
 - :: 4-Gang-Haubenmenü an einem Abend
 - :: Eine 30-minütige Fußreflexzonenmassage
 - :: 3 x Greenfees mit der Kitzbühel Golfcard und ein Golfball als „Glücksbringer“
- Doppelzimmer Standard pro Person EUR 405,00
Doppelzimmer Standard als Einzelzimmer EUR 452,00

GOLF ACTIVE OFFER

- :: 3 nights in a cosy Tyrolean superior double room
 - :: Including a welcome cocktail
 - :: Delicious Tyrolean breakfast
 - :: On one evening of your choice, you can indulge in a four-course gourmet menu
 - :: 30-minute foot reflexology massage
 - :: 3 x green fees as part of the Kitzbühel Golfcard and a golf ball as a “lucky charm”
- Double room standard per person EUR 405,00
Double room standard as single room EUR 452,00

LISI FAMILY HOTEL ****



GOLF SAFARI ANGEBOT

- :: 7 Übernachtungen
 - :: Inkl. reichhaltigem Frühstücksbuffet
 - :: 5 x Greenfees auf den Plätzen Ihrer Wahl
 - :: 5 x Rundenverpflegung
 - :: 1x entspannende Sportmassage (25 min)
 - :: Golf-Erinnerungsgeschenk bei Abreise
- Doppelzimmer pro Person ab EUR 869,00

GOLF SAFARI OFFER

- :: 7 nights incl. rich breakfast buffet
 - :: Kitzbühel Golfcard for 5 greenfees
 - :: 5 x halfway snack
 - :: 1x sport massage (25 min)
 - :: 1 x golf give away on depature
- Double room per person from EUR 869.00

TEE TIME ANGEBOT

- :: 3 Übernachtungen inkl. Verwöhnpension
 - :: 3 x Greenfees auf den Plätzen Ihrer Wahl
 - :: 3 x Rundenverpflegung
 - :: 1x entspannende Sportmassage (25 min)
- Doppelzimmer pro Person ab EUR 499,00

TEE TIME OFFER

- :: 3 nights incl. rich half board
 - :: 3 Greenfees on the golfcourse of your choice
 - :: 3 x halfway snack
 - :: 1x sport massage (25 min)
- Double room per person from EUR 499.00

Der 18-Loch-Championshipplatz Kitzbühel-Schwarzsee-Reith liegt direkt vor der Hoteltüre des 4* Lisi Family Hotels. Exklusivität, gepflegte und anspruchsvolle Spielbahnen in traumhafter Naturkulisse am Fuße des „Wilden Kaisers“. Das ist Golfspiel in Reith bei Kitzbühel! Neben diesem Komfort für Sie als Golfspieler verwöhnt das Lisi Family Hotel – Mitglied der Harisch-Hotel-Familie – mit Sonnenterrasse, Outdoorpool mit Liegewiese, Tiroler Stuben, stilvollen Zimmern und Suiten sowie Entspannung pur im Wellnessbereich samt Indoorpool. Gaumenschmeichler der Tiroler und internationalen Küche sowie feinste Weine und herzlicher Service werden auch Sie begeistern. Die Harisch-Hotelgruppe steht für luxuriösen Urlaub im Zeichen von Golfvergnügen, Genuss und Wellness in den schönsten Regionen von Tirol und Bayern.

The 18-hole Championship Course Kitzbühel-Schwarzsee-Reith is right outside the hotel door of the 4 Lisi Family Hotel. Exclusivity, well-kept and challenging fairways in a fantastic natural setting at the foot of the "Wilder Kaiser". This is golf in Reith near Kitzbühel! In addition to this comfort for you as a golf player, the Lisi Family Hotel - a member of the Harisch hotel family - pampers you with a sun terrace, outdoor pool with sunbathing area, Tyrolean parlors, stylish rooms and suites as well as pure relaxation in the wellness area including an indoor pool. You will also be delighted by the delicacies of Tyrolean and international cuisine as well as the finest wines and warm service. The Harisch hotel group stands for luxurious holidays in the name of golfing pleasure, enjoyment and wellness in the most beautiful regions of Tyrol and Bavaria.*



FAMILY HOTEL
REITH - KITZBÜHEL

KONTAKT | CONTACT:
Lisi Family Hotel
Cordial Platz 1, 6370 Reith bei Kitzbühel
Tel: +43(0)5356 66 477 - 0
welcome@lisihotel.com
www.lisihotel.com

AKTIVHOTEL SCHWEIZERHOF ****

Privat geführtes Hotel mit ehrlicher Gastfreundschaft in bester Lage für Ihren persönlichen Kitzbühel-Urlaub. Bester Service, hochwertige Kulinarik, das Restaurant mit Bar & Lobby, die Lounge-Terrasse und der moderne Spa-Bereich mit Indoor-Pool laden zum Genießen ein. Alle Golfplätze in Kitzbühel erreichen Sie innerhalb von nur 5 Autominuten. Gerne erstellen wir Ihnen ein individuelles Angebot für Ihren entspannten Golfurlaub in Kitzbühel.

A privately run hotel offering genuine hospitality situated in the best location for your holiday in Kitzbühel. The hotel's restaurant with premium culinary offerings, bar, lobby, lounge terrace and modern spa area with indoor pool are combined with outstanding service to ensure you have an enjoyable stay. We would be delighted to put together a tailored package for your relaxing golf holiday in Kitzbühel.



KONTAKT | CONTACT:
Aktivhotel Schweizerhof
Hahnenkammstraße 4, 6370 Kitzbühel
T +43(0)5356 62 735
info@hotel-schweizerhof.at
www.hotel-schweizerhof.at



GOLFHIT ANGEBOT

- :: 4 oder mehr Übernachtungen mit Halbpension
 - :: 3 x Greenfees für alle Golfclubs
 - :: Rundenverpflegung
 - :: 1 x Wellnessgutschein im Wert von EUR 30,00 pro Person
 - :: Relaxen in unserem Spa-Bereich
 - :: Auch für mehr Nächte und mit 4 x oder 5 x Greenfees buchbar
- Doppelzimmer pro Person ab EUR 651,00

GOLF HIT OFFER

- :: 4 or more nights' accommodation with half board
 - :: 3 x green fees valid in all golf clubs in the region, round refreshments
 - :: 1 x spa voucher worth EUR 30.00 per person
 - :: Relax in our spa area
 - :: May also be booked for additional nights and with 4 x or 5 x green fees
- Double room per person from EUR 651.00

GOLFKURS ANGEBOT

- :: 7 Übernachtungen mit Halbpension
 - :: 5-Tages-Golfkurs (Anfänger oder Verbesserungskurs) am Golfplatz Kitzbühel-Schwarzsee-Reith mit bestens qualifizierten Pros der Kitzgolfakademie
 - :: 1 x Wellnessgutschein im Wert von EUR 30,00 pro Person
 - :: Relaxen in unserem Spa-Bereich
 - :: Greenfee-Ermäßigungen
- Doppelzimmer pro Person ab EUR 1.083,00

GOLF COURSE OFFER

- :: 7 nights' accommodation with half board
 - :: 5 day golf course (beginners' or advanced course) at Kitzbühel-Schwarzsee-Reith Golf Club with highly qualified professionals from the Kitzgolfacademy
 - :: 1 spa voucher worth EUR 30.00 per person
 - :: Relax in our spa area
 - :: Green fee reductions
- Double room per person from EUR 1,083.00

SPORTHOTEL REISCH ****



GOLFHIT ANGEBOT

- :: 3 oder 4 Übernachtungen im Doppelzimmer „Legenden Kaiserblick“
 - :: Inkl. Genießer-Frühstück vom Buffet
 - :: 3 x Greenfees (Kitzbühel Golfcard)
 - :: Welcome Drink, Tees & Bälle
- Doppelzimmer pro Person ab EUR 507,00 (3 Übernachtungen)
Doppelzimmer pro Person ab EUR 595,00 (4 Übernachtungen)

GOLF HIT OFFER

- :: 3 or 4 nights' accommodation Doppelzimmer "Legenden Kaiserblick"
 - :: Including a gourmet breakfast buffet,
 - :: 3 x green fees (Kitzbühel Golfcard)
 - :: Welcome drink, teas and balls
- Double room per person from EUR 507.00 (3 nights)
Double room per person from EUR 595.00 (4 nights)

GOLFERPARADIES ANGEBOT

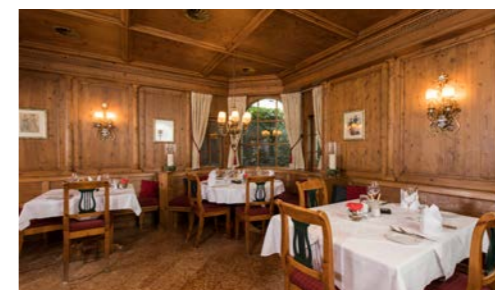
- :: 5 oder 7 Übernachtungen im Doppelzimmer „Legenden Kaiserblick“
 - :: Inkl. Genießer-Frühstück vom Buffet
 - :: 4 x oder 5 x Greenfees (Kitzbühel Golfcard)
 - :: Welcome Drink, Tees & Bälle
- Doppelzimmer pro Person ab EUR 745,00 (5 Übernachtungen)
Doppelzimmer pro Person ab EUR 990,00 (7 Übernachtungen)

GOLFER'S PARADISE OFFER

- :: 5 or 7 nights' accommodation Doppelzimmer "Legenden Kaiserblick"
 - :: Including a gourmet breakfast buffet
 - :: 4 x or 5 x green fees (Kitzbühel Golfcard)
 - :: Welcome drink, teas and balls
- Double room per person from EUR 745.00 (5 nights)
Double room per person from EUR 990.00 (7 nights)

Seit 1912 wird Gastfreundschaft im Sporthotel Reisch gelebt. Im Umkreis von nur wenigen Kilometern um das Sporthotel Reisch befinden sich die 4 Kitzbüheler Golfclubs, das malerische Städtchen Kitzbühel liegt direkt vor der Haustüre, also die perfekte Ausgangslage. Legendar sind bei uns die neu renovierten Zimmer, und auch kulinarisch kommen Sie voll auf Ihren Genuss. Ein gemütlicher Wellnessbereich, eine trendige Bar, ein junges und herzliches Team und eine Gastgeberfamilie aus Leidenschaft ... hier fühlen Sie sich rundum wohl und können einfach genießen!

Hospitality has been lived at the Sporthotel Reisch since 1912. The Sporthotel Reisch is the perfect base, boasting 4 Kitzbühel golf clubs within just a few kilometres and the picturesque town of Kitzbühel on its doorstep. Our newly renovated rooms are already legendary and our menu is full of delicious treats. A relaxing spa area, a trendy bar, a friendly young team and a truly dedicated host family ... this is a place where you can really relax and enjoy!



KONTAKT | CONTACT:
Sporthotel Reisch
Franz-Reisch-Straße 3, 6370 Kitzbühel
T +43(0)5356 63 366 - 0
info@sporthotelreisch.at
www.sporthotelreisch.at



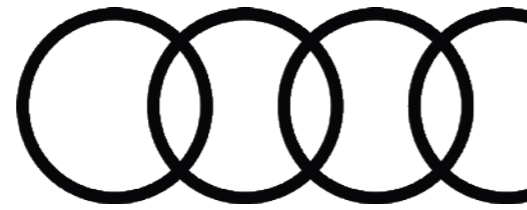
KITZBÜHEL ORIGINALE ZUM MITNEHMEN

Ob als Erinnerungsgeschenk oder gegen Heimweh nach Kitzbühel, die hochqualitativen KitzShop Produkte verkürzen Ihre Sehnsucht nach der Gamsstadt. Das Portfolio des KitzShop umfasst über 100 Gams-Artikel die direkt vor Ort in der historischen Innenstadt oder bequem von zuhause aus über den online Shop erworben werden können.

ORIGINAL KITZBÜHEL GIFTS

Whether as a souvenir or against homesickness to Kitzbühel, the high quality KitzShop products shorten your longing for the Gamsstadt. The KitzShop portfolio includes over 100 articles available directly on site in the historic city center or conveniently from at home via the new online shop.

shop.kitzbuehel.com



Neues entdecken

Electric has gone Audi

Stromverbrauch kombiniert in kWh/100km: 21,6 – 26,3 (WLTP); CO₂-Emissionen kombiniert in g/km: 0. Angaben zu Kraftstoffverbrauch und CO₂-Emissionen bei Spannbreiten in Abhängigkeit von der gewählten Ausstattung des Fahrzeugs. Symbolfoto. Stand 03/2020.



ANREISE

Kitzbühel besticht durch leichte Erreichbarkeit. Egal ob von den Flughäfen München, Innsbruck oder Salzburg aus, per Bahn direkt ins Herz der Alpen oder über die verkehrsgünstige Anbindung, der Weg nach Kitzbühel ist ein kurzer.

GETTING HERE

Kitzbühel's easy accessibility is worth a special mention. No matter whether you are travelling from the airports of Munich, Innsbruck or Salzburg, by rail to the heart of the Alps direct, or via the convenient road connections, Kitzbühel is never far away.



KITZBÜHEL

Ein Ort, wo Lebensfreude zu Hause ist.

KITZBÜHEL

A place with an irresistible zest for life.

Kitzbühel



OFFICIAL PARTNER

