


KITZBÜHEL



IT'S TEE TIME EIT'S TEE TIME





KITZBÜHEL
ON TOUR

Kitzbühel #OnTour zeigt erlebbare und inspirierende Golf-Momente - vorgestellt von Einheimischen, die ihre Leidenschaft leben und Kitzbühel lieben.

Kitzbühel #OnTour presents unforgettable and inspiring golf moments - introduced by athletes and locals who live their passion and love Kitzbühel.



Informationen unter | Details available at
ontour.kitzbuehel.com


KITZBÜHEL

4 PLÄTZE - 4 SCHÄTZE

Selbst in den milden Jahreszeiten, wenn sich die Natur in saftigem Grün zeigt, kann man in Kitzbühel beobachten, wie weiße Bälle vom Himmel fallen. Weite Abschläge passieren massive Felsen, Annäherungen überbrücken Schluchten und Putts rollen über perfekte Grüns – herzlich willkommen zu einer Golfrunde in Kitzbühel. Wenn Sie die legendärste Sportstadt der Alpen besuchen, soll natürlich auch die Abwechslung nicht zu kurz kommen. Alleine 4 Golfplätze vor Ort und 12 weitere in nächster Nähe fordern Sie heraus.

During mild seasons, even when the countryside is in full bloom, white balls can be seen falling from the sky in Kitzbühel. Wide tee shots flying past massive rocks, approach shots spinning over deep ravines and putts rolling over perfect greens – welcome to a round of golf in Kitzbühel! When you're visiting the most legendary city of sports in the Alps, variety is a must. Hence 4 golf courses and 12 more in close proximity challenge you.

[GOLF.KITZBUEHEL.COM](https://golf.kitzbuehel.com)

Golfplatz Kitzbühel-Schwarzsee-Reith

**18 Loch | Überdachte Driving Range | Putting & Chipping Green
Pitching Green Area | Golfakademie | Proshop | Clubrestaurant**

Das Panorama: Einzigartig. Der Course: Flach bis hügelig, vielseitig herausfordernd. Die Begeisterung wächst Schlag für Schlag. Mitten in Kitzbühels Alpen, umgeben von Hahnenkamm und Kitzbüheler Horn, Wäldern und Wiesen, liegt sein besonderer Reiz in den Wasserhindernissen, den flachen Fairways der Holes 1 bis 9 sowie dem hügeligen Profil der Holes 10 bis 18. Das ausgewogene Terrain macht den Golfplatz zur perfekten Spielwiese für alle Golftypen. Ob AnfängerInnen oder Single Handicap-SpielerInnen: Auf diesem Platz wird Golfen zur Faszination.

**18 holes | Covered driving range | Putting & chipping green
Pitching green area | Golf academy | Pro shop | Club restaurant**

The panorama – unique. The course – flat to hilly, challenging on many levels. The thrill grows with each swing. It's right in the heart of Kitzbühel, surrounded by the Hahnenkamm mountain, Kitzbüheler Horn mountain, forests and meadows, yet its water obstacles, the flat fairways of holes 1 to 9 and the undulating profile of holes 10 to 18 are its extraspecial charm. This balanced terrain makes the golf course the perfect playing grounds for all kinds of golfers. Beginners and single handicap players alike will fall in love with golf like never before on this course.





Golfplatz Eichenheim

**18 Loch | Driving Range | Putting Green | Golfschule
Shop | Gasthaus Eichenheim**

Der Platz in Eichenheim gilt als einer der überragendsten Plätze in Österreich. Ein golferischer Test, designed vom Amerikaner Kyle Phillips, inmitten der malerischen Landschaft Kitzbühels. Steile Felswände und dichte Laubwälder charakterisieren den 6.092 Meter Par 71-Kurs, der im Jahr 2001 eröffnet wurde. Es ist die Abwechslung, die das Layout von Eichenheim so brillant macht. Als Hintergrund für viele Fairways dienen der Ehrfurcht gebietende Wilde Kaiser und die Hohen Tauern, die mit ihren imposanten Felswänden, tiefen Schluchten und verschneiten Gipfeln atemberaubende Blicke bieten. Direkt am Golfplatz liegt das Hotel Grand Tirolia Kitzbühel.

**18 holes | Driving range | Putting green | Golf school
Shop | Gasthaus Eichenheim**

The Eichenheim golf course is one of the most outstanding in Austria. Nestled in the picturesque surroundings of Kitzbühel and designed by the American architect Kyle Phillips, it presents a demanding and unforgettable golfing challenge. Opened in 2001, the 6,092 metre, par 71 course winds its way past sheer rock faces and dense deciduous woodland. It is these varied surroundings that make Eichenheim such a brilliant course. The awe-inspiring Wilder Kaiser and Hohe Tauern mountains with their majestic crags, deep gorges and snowy peaks form a breathtaking backdrop to many of the fairways. The Hotel Grand Tirolia Kitzbühel is situated directly alongside the Eichenheim Golf Course.

Golfplatz Kitzbühel

**9 Loch | Proshop | Restaurant Das Kaps
Mehrfach als „Österreichs schönster 9 Loch Golfplatz“
ausgezeichnet Putting & Chipping Green**

Hier zu spielen ist ein Naturschauspiel erster Klasse – nicht zuletzt dank des alten Baumbestands und der vielen Wasserhindernisse. Der Golfplatz Kitzbühel ist der traditionsreichste der vier Anlagen in der Gamsstadt, Gründungsjahr 1955. Unter GolferInnen ist man sich einig, dass dies der schönste 9-Loch-Golfplatz Österreichs ist. Der 30 ha große Platz liegt direkt am A-ROSA Resort Kitzbühel und wartet mit seinen zwei Inselgrüns auf GolferInnen aller Spielstärken.

**9 holes | Pro shop | Das Kaps restaurant | Named “Austria’s most beautiful 9 hole golf course” on multiple occasions
Putting & chipping green**

Playing here is a first-class natural spectacle - not least thanks to the old trees and the many water hazards. The golf course Kitzbühel is the most traditional of the four courses in the Gamsstadt, founded in 1955, and golfers agree that this is the most beautiful 9-hole golf course in Austria. The 30-hectare course is located right next to the resort and awaits golfers of all abilities with its two island greens.





Red Bull Golf am Rasmushof

**9 Loch mit unterschiedlichstem Spielcharakter | Übungsanlage
inklusive überdachter Driving Range | Restaurant mit Sonnenterrasse**

Wo jeden Winter, bei den alljährlichen Hahnenkamm-Rennen, die besten Skifahrer der Welt bejubelt werden, wird sobald der Schnee schmilzt, Golf gespielt. Der Golfplatz liegt mitten im Zielgelände der legendären Streif-Abfahrt und bietet seit 1977 eine Herausforderung für SpielerInnen aller Klassen. Die Fairways sind selektiv angelegt, die 9 Löcher sportlich genug, um HandicapspielerInnen zu fordern und AnfängerInnen zu begeistern. Los geht's auf den ersten vier Spielbahnen in hügeligem Terrain bevor Sie auf Loch 5 und 6 die Streif erklimmen und anschließend einen atemberaubenden Blick über die Kitzbüheler Innenstadt genießen können.

**9 Unique holes | Practice zone including covered driving range
Restaurant with sun terrace**

At the home of the Hahnenkamm races, where the world's skiing elite are celebrated each winter, our golfing paradise is revealed in Spring as the snow melts. Our course, a varied 9-hole masterpiece with stunning fairways, includes a covered driving range and a stunning terrace restaurant, for an unmatched golfing experience. Since 1977, set against the backdrop of the legendary Streif descent, our course challenges and delights. With fairways designed to progress your skills, it offers the perfect balance for both experienced players and aspiring novices. The round begins amidst undulating hills before turning towards the famous Streif's ascent on the fifth and sixth holes. Players are rewarded with breathtaking views of Kitzbühel's charming rooftops before the signature 9th hole and a return to the sun terrace.

Das Rundum-Wohlfühlerlebnis

Die hochwertigen Kitzbüheler Golfhotels runden den Golfurlaub zum perfekten Rundum-Wohlfühlerlebnis im Golfparadies der Alpen ab - Startzeitenreservierungen vorab inklusive. Sämtliche Kitzbüheler Golfplätze liegen in unmittelbarer Reichweite zu den Golfhotels, Shuttles von den Hotels sind meist vorhanden. Kulinarische Köstlichkeiten und traumhafte Wellness-Oasen begeistern nach der Golfrunde.

The high-quality Kitzbühel golf hotels complete the golf vacation to a perfect all-around feel-good experience in the golf paradise of the Alps - including advance tee time reservations. All Kitzbühel golf courses are within easy reach of the golf hotels, and shuttle services from the hotels are usually available. Culinary delights and dreamy wellness oases await after the round of golf.

Golf-Angebote



Informationen unter | Details available at
golf.kitzbuehel.com

UNSERE GOLF-HOTELS





Alpenhotel Kitzbühel am Schwarzsee 4*

Ein Ort, an dem sich Qualität und purer Lifestyle berühren: Das neugebaute und großzügig erweiterte Alpenhotel Kitzbühel liegt einzigartig am Ufer des Schwarzsees. Das geschmackvolle, stylische Erholungs-Ensemble vereint eindrucksvoll Ruhe, Genuss und Erholung. Die Wellness-Oase auf über 1.300 m² mit Infinity Pool und See-Sauna ist eine wahre Augenweide. Der Golfplatz Kitzbühel-Schwarzsee-Reith liegt quasi vor der Hoteltür. Die hoteleigenen Golf-E-Carts stehen für den kurzen Weg zum Golfplatz und für die Benützung am Golfplatz zur Verfügung.

A place where quality and pure lifestyle converge: The newly built and generously expanded Alpenhotel Kitzbühel is uniquely situated on the shores of Lake Schwarzsee. The tasteful, stylish relaxation ensemble impressively combines tranquility, enjoyment, and rejuvenation. The wellness oasis, spanning over 1,300 m², featuring an infinity pool and lakeside sauna, is a true visual delight. Conveniently located just a short drive from the hotel is the Kitzbühel-Schwarzsee-Reith golf course. The hotel's own golf electric cars are available for the short journey to the golf course and for the use on the course.



A-ROSA Resort Kitzbühel 5*

Wer im A-ROSA Resort Kitzbühel seinen Golf-Urlaub verbringt, hat den Golfplatz immer um sich: Der Golfplatz Kitzbühel, mehrfach ausgezeichnet als schönster 9-Loch-Platz Österreichs, umgibt das imposante Schlosshotel und schafft eine Oase der Ruhe auf der Sonnenseite Kitzbühels. Binnen weniger Minuten erreichen Sie von hier aus drei weitere Plätze und darüber hinaus noch mehr als zwei Dutzend in der näheren Region. Zum Glück hat man mit dem A-ROSA Kitzbühel einen herrlichen Ausgangspunkt, zu dem man auch immer wieder gerne zurückkommt.

Those who spend their golf holidays at the A-ROSA Resort Kitzbühel always have the golf course around them: the GC Kitzbühel, which has won several awards as the most beautiful 9-hole course in Austria, surrounds the imposing castle hotel and creates an oasis of peace on the sunny side of Kitzbühel. Within a few minutes you can reach three other courses from here and more than two dozen in the surrounding region. Fortunately, the A-ROSA Kitzbühel is a marvellous starting point to which you will always want to return.





Der Bichlhof 4*^s

Zeit ohne Ende steht bei uns an erster Stelle. Weil wir die wunderbare Natur um uns herum in Ihre Aktivitäten miteinbeziehen. Die Kitzbüheler Bergwelt ist atemberaubend und beruhigend zugleich, besonders wenn Sie sich beim Golfen am 18-Loch Golfclub Eichenheim entschleunigen (mit unseren hauseigenen Golfcarts in 2 Minuten am Green) und das in seiner ruhigsten Art und Weise, denn bei uns am Bichlhof ist „Abschlag“ fast das ganze Jahr von Mai bis Oktober.

Time without end is our top priority. Because we include the wonderful nature around us into your activities. The Kitzbühel mountains are breathtaking and calming at the same time, especially when you slow down while golfing at the 18-hole Eichenheim Golf Club (with our own golf carts in 2 minutes on the green) and that in its most peaceful way, because here at the Bichlhof you can tee off almost all year round from May to October.



ERIKA Boutiquehotel Kitzbühel 4*

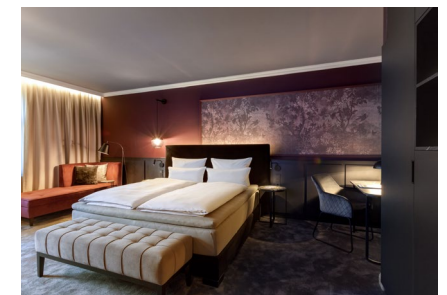
Entdecken Sie im ERIKA Boutiquehotel in Kitzbühel eine exklusive Oase für GolfliebhaberInnen. Unsere Lage ermöglicht einfachen Zugang zu renommierten Golfplätzen wie dem Golfplatz Kitzbühel, dem malerischen Golfplatz Kitzbühel-Schwarzsee-Reith und dem anspruchsvollen Golfplatz Eichenheim. Erleben Sie erstklassige Golfmöglichkeiten inmitten atemberaubender Alpenlandschaft. Perfektionieren Sie Ihr Spiel und genießen Sie die harmonische Verbindung von anspruchsvollem Golf und luxuriösem Aufenthalt im ERIKA.

Discover an exclusive haven for golf enthusiasts at the ERIKA Boutiquehotel in Kitzbühel. Our location provides easy access to renowned Golf Courses such as the Kitzbühel Golf Course, the picturesque Kitzbühel-Schwarzsee-Reith Golf Course, and the challenging Eichenheim Golf Course. Experience top-notch golf opportunities amid breathtaking Alpine landscapes. Hone your skills and enjoy the harmonious blend of sophisticated golf and luxurious accommodations at ERIKA.



Josef-Pirchl-Straße 21 | 6370 Kitzbühel | +43 5356 648 85 | office@erika-kitz.at

www.erika-kitz.at





Grand Tirolia Kitzbühel 5*

Urlaub im Luxushotel Grand Tirolia Kitzbühel. Großzügiger Komfort. Großartige Landschaft. Große Erlebnisse. Im Urlaub suchen wir das Besondere: Genießen Sie das feudale Ambiente unserer großzügigen Zimmer und Suiten und starten Sie Ihren Tag bei einem exquisiten Frühstück auf Ihrem privaten Balkon mit grandiosem Blick auf die Alpen. Die prachtvolle Natur bietet zu jeder Jahreszeit ein einzigartiges Panorama – für WandererInnen, GolferInnen, BikerInnen und WintersportlerInnen. Wir möchten Ihnen bei uns eine unvergessliche Zeit bereiten – getreu unserer Maxime „Where Moments make Memories“.

Holiday in the luxury Hotel Grand Tirolia Kitzbühel. Unbeatable comfort. Unbelievable scenery. Unforgettable experiences. On vacation we look for something special: Enjoy the feudal ambience of our spacious rooms and suites and start your day with an exquisite breakfast on your private balcony with a stunning view of the Alps. The magnificent nature offers a unique panorama in every season – for hikers, golfers, bikers, winter sports enthusiasts and wonder-seekers. We would like to give you an unforgettable time with us – true to our motto “Where Moments make Memories”.



GRAND TIROLIA
KITZBÜHEL

Kempinski Hotel Das Tirol 5*

Das Kempinski Hotel Das Tirol verbindet auf harmonische Weise zeitgemäße Architektur mit Tiroler Natürlichkeit. Von außen holzverschindelt, integriert es sich mühelos in den Berg und versprüht innen Tiroler Gemütlichkeit bis in die Spitzen. Das einzige 5-Sterne Superior Hotel der Region ist ein Refugium für GenießerInnen und Entspannungssuchende mit unübertroffenem Service sowie einer Wohlfühlgarantie im 3.600 m² Kempinski The Spa. Exklusive Golfangebote, beste Tiroler Heimatküche im Restaurant „Steinberg“ sowie panasiatische Genüsse im Restaurant „Sra Bua“ erwarten Sie.

Kempinski Hotel Das Tirol harmonically combines modern architecture with Tirolean flair. Wooden-lined, it nestles perfectly in the surrounding mountains and reflects regional flair in every room.

The only 5-star superior hotel in the Kitzbühel Alps is a retreat for connoisseurs and relaxation seekers with unsurpassed service and a feel-good guarantee in the 3,600 m² Kempinski The Spa. Exclusive golfers' offers, Tirolean home cooking in the restaurant "Steinberg" as well as panasian delights in the restaurant "Sra Bua".



Kitzbüheler Straße 48 | 6370 Jochberg | +43 5355 501 00 | info.tirol@kempinski.com

www.kempinski.com/tirol





Hotel Kitzhof Mountain Design Resort 4*s

Das Design Hotel überzeugt mit innovativem Interior und Tiroler Gemütlichkeit. Direkt am Stadtpark und nur 5 Gehminuten vom Zentrum Kitzbühels entfernt, bietet das Hotel Kitzhof auch eine erstklassige Lage für die umliegenden Golfplätze. Doch nicht nur die Lage und das Interior überzeugen die Gäste des Hauses. Kulinarik, Wellness und hochklassiger Service sind im Leitbild des Hotel Kitzhofs 365 Tage im Jahr verankert. Als Mitglied von Preferred Hotels and Resorts steht das Hotel für erstklassige Qualität und bietet seinen Gästen ein besonderes Maß an Komfort und Gastfreundschaft.

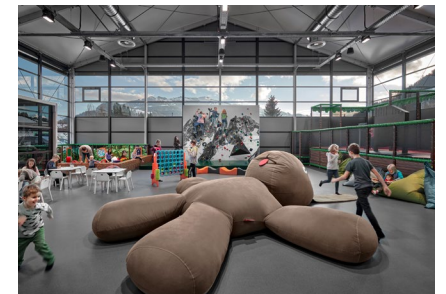
The design hotel impresses with its innovative interior and Tirolean coziness. Located right next to the city park and just a 5-minute walk from the center of Kitzbühel, the Hotel Kitzhof also offers a first-class location for the surrounding golf courses. But it's not just the location and the interior that impress the guests of the hotel. Culinary delights, wellness, and first-class service are anchored in the Hotel Kitzhof's mission statement 365 days a year. As a member of Preferred Hotels and Resorts, the hotel stands for first-class quality and offers its guests a special level of comfort and hospitality.



Lisi Family Hotel 4*

Urlaubsgenuss für alle Generationen: Das Lisi Family Hotel überzeugt mit seiner perfekten Lage direkt am Golfplatz Kitzbühel-Schwarzsee-Reith und bietet einen einzigartigen Blick auf die Kulisse des Wilden Kaisers. Im Lisi Family Hotel erwartet GolfliebhaberInnen 365 Tage im Jahr pure Erholung auf insgesamt 800 m² Wellnessbereich. Apropos Entspannung: Wenn die Eltern unter sich sein möchten, sind die Kids im Lisi Club und der Lisi World, dem 500 m² großen Indoor-Spielplatz, bestens betreut.

Vacation enjoyment for all generations: The Lisi Family Hotel impresses with its perfect location directly on the Kitzbühel-Schwarzsee-Reith Golf Course and offers a unique view of the Wilder Kaiser mountain range. At the Lisi Family Hotel, golf lovers can enjoy pure relaxation 365 days a year in the 800 m² wellness area. Speaking of relaxation: if the parents want to be among themselves, the kids are well looked after in the Lisi Club and Lisi World, the 500 m² indoor playground.





Rasmushof Hotel Kitzbühel 4*

Rasmushof - Wo der Mythos „Streif“ gelebt wird.

An 365 Tagen im Jahr freuen wir uns auf Ihr Kommen. Im Rasmushof verbringen Sie Ihren Urlaub in Kitzbühels bester Lage: direkt am Fuße des Hahnenkamms, mitten am 9-Loch Golfplatz, umrahmt von den majestätischen Kitzbüheler Alpen und nur wenige Gehminuten von der Innenstadt entfernt. Gemäß unserem Leitspruch „herzlich, tirolerisch, echt“ sind wir, Signe und ihr Team, seit 1974
Gastgeber aus Leidenschaft.

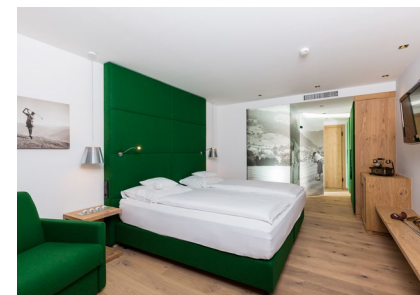
Rasmushof - 365 days a year, we look forward to your visit. At Rasmushof, you'll spend your vacation in the best location in Kitzbühel: right at the base of the Hahnenkamm, amidst the 9-hole golf course, surrounded by the majestic Kitzbühel Alps, and just a short walk from the city center. True to our motto „traditional, Tirolean, authentic,“ we, the Reisch family, have been your passionate hosts since 1974.



Das Reisch 4*

Das Hotel „Das Reisch“ in Kitzbühel ist ein charmantes und erstklassiges Hotel, das einen unvergesslichen Aufenthalt im Zentrum von Kitzbühel bietet. Mit seiner unvergleichlichen Geschichte und der warmen Gastfreundschaft lädt das Hotel seine Gäste zu einem unvergleichlichen Urlaubserlebnis ein. Geschmackvoll eingerichtete Zimmer, ein hauseigenes À-la-carte-Restaurant, ein gemütlicher Wellnessbereich und die Reisch Bar bieten jedem Gast die ideale Ausgangslage für einen zauberhaften Urlaub. Familie Mayr-Reisch & Team freuen sich auf Sie!

The Hotel „Das Reisch“ in Kitzbühel is a charming and first-class hotel that offers an unforgettable stay in the center of Kitzbühel. With its incomparable history and warm hospitality, the hotel invites its guests to an unparalleled holiday experience. Tastefully furnished rooms, the in-house à la carte restaurant, cozy wellness area and the Reisch Bar offer every guest the ideal starting point for a magical holiday. The Mayr-Reisch family & team look forward to seeing you!





Aktivhotel Schweizerhof 4*

Unser privat geführtes Hotel begrüßt GolfliebhaberInnen in Kitzbühels bester Lage: direkt gegenüber der Hahnenkammbahn, ganz in der Nähe des Stadtzentrums und nur wenige Autominuten von den Golfplätzen entfernt. Unsere Gäste schätzen den zeitgemäßen Komfort und die ungezwungene Atmosphäre unseres Hauses. Ehrliche Gastfreundschaft sowie hochwertige Kulinarik zeichnen uns aus. Nach Ihrem Tag auf dem Grün laden unsere gemütlichen Zimmer und der Wellnessbereich mit Pool und Saunen zur wohlverdienten Entspannung ein.

Our privately run hotel welcomes golf enthusiasts in the best location of Kitzbühel: directly opposite the Hahnenkamm gondola station, close to the charming city centre and just a few minutes' drive to several golf courses. Our guests appreciate the contemporary comfort and relaxed atmosphere of our hotel. Genuine hospitality and high-quality cuisine set us apart. After a day on the green, our cozy rooms and the wellness area with a pool and saunas invite you to relax.



Relais & Châteaux Hotel Tennerhof 5*

Das kleinste und charmanteste 5-Sterne-Hotel in Kitzbühel. Ein Herrenhaus in Besitz von Familie Pasquali mit ausgezeichneter Küche. Das Anwesen liegt auf der Sonnenseite, inmitten eines ruhigen Gartens mit vielen Blumen und Obstbäumen. Der Blick auf die Gamsstadt und die Panoramaaussicht auf die Berge sind von einzigartiger Schönheit. Alle 39 Zimmer sind individuell und zeitlos schön mit Antiquitäten eingerichtet. Im Spa de Charme kann man nach einem abenteuerlichen Tag die Seele baumeln lassen.

The smallest and most charming 5-star hotel in Kitzbühel. A mansion owned by the Pasquali family with excellent cuisine. The property is located on the sunny side, surrounded by a quiet garden with many flowers and fruit trees. The view of the Gamsstadt and the panoramic view of the mountains are of unique beauty. All 39 rooms are individually and timelessly beautifully furnished with antiques. In the Spa de Charme you can relax after an adventurous day.





HIGHLIGHT

Golf Festival Kitzbühel

Die schönste Golfwoche des Jahres begeistert mit einzigartigen Turnieren wie Golf the Streif, bei der Sportstars und Hobby-GolferInnen die legendäre Streif im Sommer bezwingen. Die Woche des Golf Festivals vom 22. bis 29. Juni 2025 ist die wohl beliebteste Golfwoche der Alpen und ein Highlight Kitzbühels. Der Mix aus ambitioniertem Golf und gesellschaftlichem „Get-together“ in entspannter, genussvoller Atmosphäre lockt Jahr für Jahr über 300 internationale GolfspielerInnen in die Sportstadt. An den sechs Turniertagen verwöhnen Haubenköche und ausgewählte Winzer die TeilnehmerInnen an der Halfwaystation und bei den Abendveranstaltungen. Seien Sie dabei, buchen Sie gleich Ihr Package in einem der Golf Festival Hotels!

Definitely the best week of the year for golfers features unique tournaments such as Golf the Streif when sports stars and amateur golfers conquer the legendary downhill ski run in summer. The Golf Festival week from 22 to 29 June 2025 is probably the most popular week for playing golf in the Alps. It's certainly a Kitzbühel highlight. This blend of great golf and social get-togethers in a delightfully relaxed atmosphere attracts over 300 international golf players to the city of sport from one year to the next. Award-winning chefs and carefully picked vintners offer the participants the delicious fruits of their labours at the halfway station and at evening events throughout the six days of the tournament. Don't miss out – reserve your package at one of the Golf Festival hotels right away!

Informationen unter | Details available at
www.golffestivalkitzbuehel.at



Kitzbühel besticht durch leichte Erreichbarkeit. Egal ob von den Flughäfen München, Innsbruck oder Salzburg aus, per Bahn direkt ins Herz der Alpen oder über die verkehrsgünstige Anbindung - der Weg nach Kitzbühel ist ein kurzer.

Kitzbühel's easy accessibility is worth a special mention. No matter whether you are travelling from the airports of Munich, Innsbruck or Salzburg, by rail to the heart of the Alps direct, or via the convenient road connections, Kitzbühel is never far away.



KITZBÜHEL TOURISMUS

Hinterstadt 18 · 6370 Kitzbühel, Austria
T +43 5356 666 60 · info@kitzbuehel.com
golf.kitzbuehel.com